



Entrare nell'opera Il Mart da casa

Scheda operativa
per la scuola secondaria di I e II grado

Gino Severini

(Cortona, 1883 - Parigi, 1966)

Come puoi leggere nella sua biografia, Gino Severini è stato uno dei protagonisti della prima avanguardia italiana: il Futurismo. La sua scelta di lasciare l'Italia per vivere e lavorare a Parigi, nel 1906, non è insolita. All'inizio del '900, Parigi era la "capitale dell'arte" e vi confluivano artisti di diverse nazionalità. Rispetto agli altri artisti del movimento futurista, dunque, Severini opera a stretto contatto con i rappresentanti delle altre avanguardie di quel periodo e in particolare con i cubisti, la cui ricerca mostra molte affinità con la sua.



Gino Severini, *Ritratto di Madame M.S.*, 1913-15

ESERCIZIO 1

Osserva i particolari di questi dipinti cubisti e confrontali con quelli tratti dall'opera di Severini. Annota somiglianze e differenze.



Pablo Picasso, *Ritratto di Ambroise Vollard*, 1909-10

.....

.....

.....

.....



Jean Metzinger, *Ritratto della signora Metzinger*,
1911

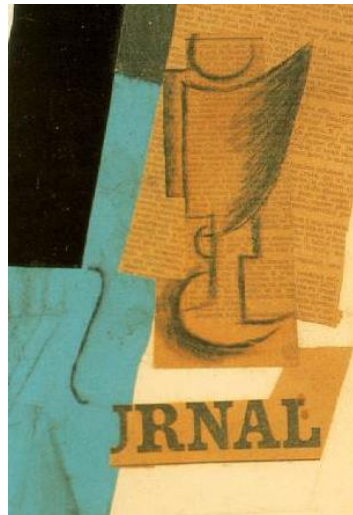
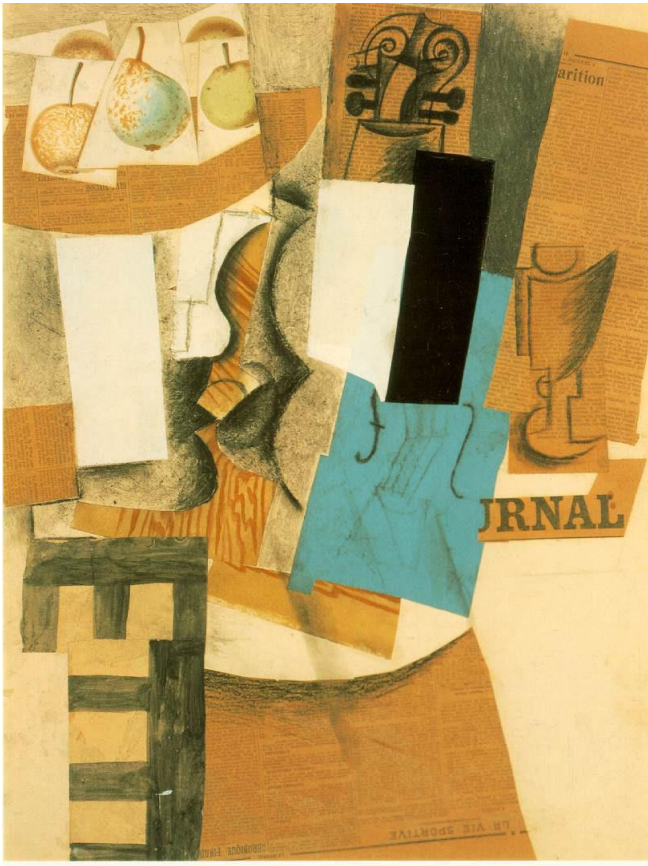


.....

.....

.....

.....



Pablo Picasso, *Alzata con frutti, violino e bicchiere*, 1913, collage di carta dipinta

.....

.....

.....

.....

Approfondisci la tua indagine:

«La pittura è una professione da cieco. Uno non dipinge ciò che vede, ma ciò che sente, ciò che dice a se stesso riguardo a ciò che ha visto»

Pablo Picasso

Cosa significa questa frase secondo te?

ESERCIZIO 2

“La frammentazione mi serviva a stabilire lo spazio e il movimento nello spazio.”

Quest'affermazione di George Braque - fondatore del cubismo insieme a Pablo Picasso - riassume l'intento che accomuna gli artisti che adottano punti di vista molteplici per osservare e rappresentare una figura o degli oggetti.

Lo puoi notare anche nel *Ritratto di Madame M.S.* di Severini: la donna è vista, nel complesso, di fronte, ma alcuni dei particolari sono osservati dall'alto o di lato, oppure sembrano aver subito un repentino spostamento.

Come sperimentare punti di vista molteplici:

Fotografa una persona, un oggetto o un insieme di oggetti da più punti di vista (per esempio: di fronte, di tre quarti, di lato, dall'alto...). Stampa le foto e osserva come i particolari cambiano a seconda del punto di vista adottato. Ritaglia dei frammenti dalle diverse stampe e usali per ricomporre un'unica immagine su un foglio di carta. Nel tuo collage il soggetto dovrà apparire frammentato in una visione “caleidoscopica”, simile a quella adottata da Severini.

Se invece non hai la possibilità di stamparle, usa le foto come modelli per disegnare un'immagine in stile cubo-futurista. Il risultato dovrebbe ricordare la seguente descrizione dell'arte cubista fatta dal futurista Ardengo Soffici:

“Come ognuna di queste forme si animi internamente di mille accidenti [...] finché l'una espandendosi nell'altra, compenetrandosi a vicenda, formino tutte insieme un tessuto organico, dinamico, riflettente tutte le caratteristiche vitali della realtà”.

Scatta una foto del tuo lavoro e inviala a questo indirizzo: education@mart.tn.it!